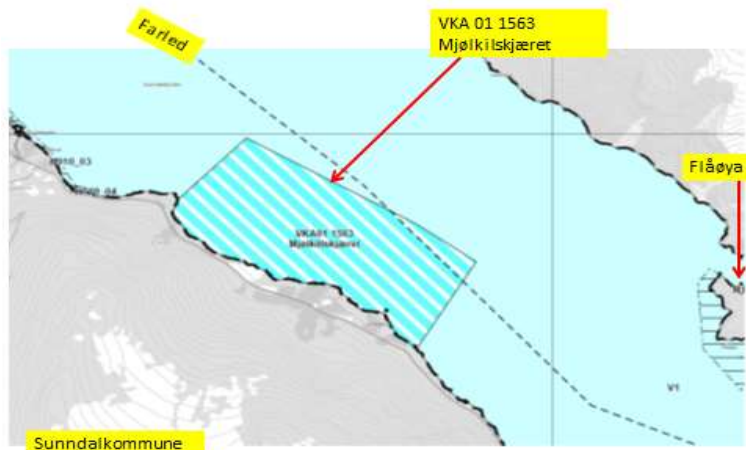


<b>Areal i sjø.</b>	Areal 1 Flerbruksområde: VKA01 1563 Mjølkillskjæret, Sunndal.		
<b>Arealbeskrivelse</b>	Flerbruksareal i Sunndalsfjorden NordVest for Øksendalen.		
<b>Lokalitetens formelle plassering</b>	Dette arealet er nytt i Sunndal og foreslås her.		
<b>Hva er nytt i denne KU-en?</b>	Visning av fremtidig oppdrettslokalitet inkludert sannsynlig fremtidig forøyningsareal. Dette danner grunnlaget for denne KU/ROS-analysen.		
<b>Formål i dag</b>	Bruk og vern av sjø og vassdrag med tilhørende strandsone (6001).		
<b>Forslag</b>	Endring til: Kombinerte formål i sjø og vassdrag med eller uten tilhørende strandsone NFFFA (6800). VKA.		
<b>Nytt arealformål</b>	Natur, Ferdsl Fiske Friluftsliv Akvakultur. xxx daa		
<b>Nytt areal</b>	Nytt areal		
<b>Forslagsstiller</b>	Arbeidsgruppen: Sjøområdeplan Nordmøre		
<b>Oppdrettsformål</b>	Oppdrettsformål: unntatt laks, ørret og regnbueørret.		

Kart: Oversikt over nytt areal

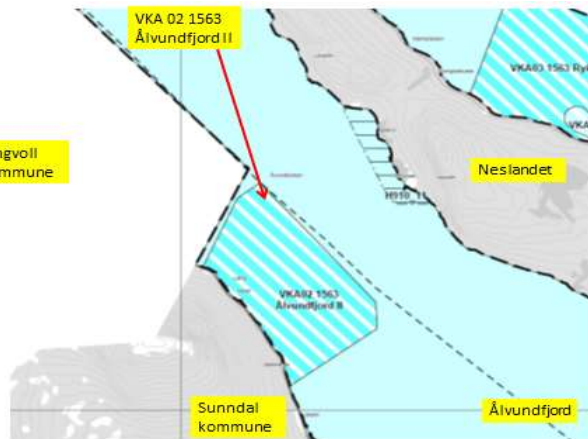


#### KONSEKVENsutredning

TEMA	VURDERING	DATAKILDER	KONSEKVEN
<b>Miljø og naturressurser</b>			
PLanformål: land	i) LNF-område og ii) LNF-område med spredt boligbebyggelse og iii) LNF-område hvor naturvern dominerer.		
	På land på strekningen Flåøya til Almskåra: LNF-område hvor naturvern dominerer (113).		
	Sone rundt Flåøya: Område unntatt fra rettsvirkning (149).		
Bestander av anadrom laksefisk	10,5 km fra Driva		
	(Nasjonalt laksevassdrag).		
Lakselus		Lusedata.no	
Lakserømming fra merder		Fiskeridirektoratet.no	
		Laksefakta.no	
Landskap		Sundal kommune.	
Kulturminner/kulturmiljø	Gravfelt og gravminner på Ballsneset og Flåøya berøres ikke.	Kulturminnesok.no	
Tilstøtende arealer	I sjø: Bruk og vern av sjø og vassdrag med tilhørende strandsone (6001)	Kartforskriften.	
Strandsone og lokale vassdrag	Strandsone berøres ikke.		
Klima	Liten påvirkning.		
Gyteområde	<b>Gyteområde for uer (rødlistet) sør-øst for arealet. Arealet er redusert for ikke å komme inn på gyteområdet.</b>	Fiskeridirektoratet.no	
Naturvernområde	Ingen i sjø.		
Naturmangfold	Ingen relevante registreringer. Torsk og brisling i sjø. Mange planter registrert.	Naturbase.no	
<b>Helse og trivsel</b>			
Forurensning/bunn	Lite forurensning på bunn.	MOM-undersøkelser	
Forurensning/støy	Noe støy, jamfør bestemmelse.		
Forurensning/lys	Lite lyspåvirkning, jamfør bestemmelse.		
Friluftsliv, rekreasjon, tilgjengelighet	Ferdsl inntil 20 m og fiske inntil 100 m fra overflatestrukturer.	Forskrift FOR-2008-06-17-822	
Friluftsliv, strandsone	Strandsone noe berørt.		
Friluftsliv	Friluftsliv noe berørt. Det er mye fritidsbåttrafikk i området.		
Folkehelse	Noe negativ påvirkning.		
<b>Næring og transport</b>			
Næringsliv og sysselsetting	Oppdrett gir arbeidsplasser.		
Ferdsls- og trafikksikkerhet	Hindrer ikke ferdsel.		
Havner	Ingen hindring for havner i nærheten.	Kr.sund og Normøre havn IKS.	
Kilenoter	Ingen registreringer i arealet.		
Fiske: aktive redskaper (reketral)	Reketralfelt i den NordØstlige delen av arealet. Avbøtende tiltak.	Fiskeridirektoratet.no	
Passive redskaper (gar, line, jukse)	Fiskefelt i SørØstlige delen av arealet. Avbøtende tiltak	Fiskeridirektoratet.no	
Låssettingplass (for sei, sild bl.a)	Ingen.	Fiskeridirektoratet.no	
<b>Infrastruktur</b>			
Teknisk infrastruktur	Det er vei i området. Landstrøm skal benyttes, se bestemmelser.	Sundal kommune.	
Tilgang til lokaliteten.			
<b>Risiko- og sårbarhetsvurdering</b>			
Skredfare/grunnforhold	Lav til mderat fare for jord- eller snoskred.	Skrednett.no	
Vær og vind	Lav til moderat bølgehøyde.		
Sjøstraum		Sintef (SINMOD)	
Annet	Ingen		
<b>Samlet vurdering</b>			
	Egnet som oppdrettslokalitet, avbøtende tiltak må benyttes.		
	Positivt for kommunen/arbeidsplasser.		
	Noe negativt for fritidsliv.		
<b>Avbøtende tiltak:</b>	Samarbeid med fiskere for å finne plass til akvakulturfortøyninger.		
<b>Konfliktpotensiale</b>	Middels konfliktpotensiale.		
<b>Konklusjon - oppsummering</b>	De nye arealene tas inn i planen.		

<b>Areal i sjø.</b>	Areal 2 Flerbruksområde: 2 1563 Ålvundfjord II, Sunndal.		
<b>Arealbeskrivelse</b>	Flerbruksareal i Ålvundfjord.		
<b>Lokalitetens formelle plassering</b>	Dette arealet er nytt i Sunndal og foreslås her.		
<b>Hva er nytt i denne KU-en?</b>	Vising av fremtidig oppdrettslokalitet inkludert sannsynlig fremtidig fortløyningsareal. Dette danner grunnlaget for denne KU/ROS-analysen.		
<b>Formål i dag</b>	Bruk og vern av sjø og vassdrag med tilhørende strandsone (6001).		
<b>Forslag</b>	Endring til: Kombinerte formål i sjø og vassdrag med eller uten tilhørende strandsone NFFFA (6800).		
<b>Nytt arealformål</b>	Natur, Ferdsl Fiske Friluftsliv Akvakultur. xxx daa		
<b>Nytt areal</b>	Nytt areal		
<b>Forslagsstiller</b>	Arbeidsgruppen: Sjøområdeplan Nordmøre		
<b>Oppdrettsformål</b>	Oppdrettsformål: unntatt laks, ørret og regnbueørret.		

Kart: Oversikt over nytt areal

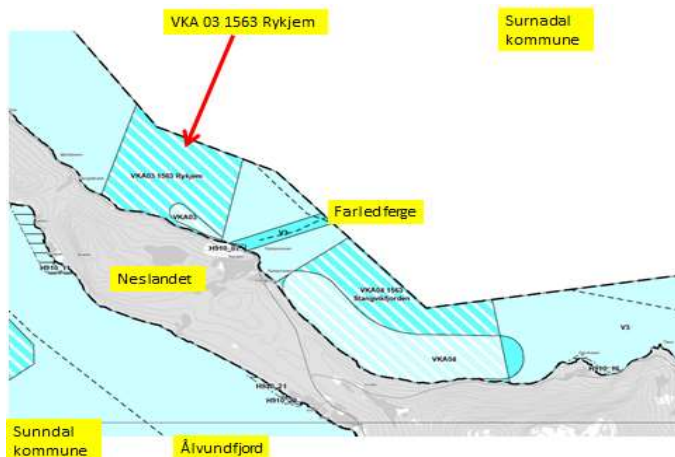


KONSEKVENsutredning			
TEMA	VURDERING	DATAKILDER	KONSEKVEN
<b>Miljø og naturressurser</b>			
PLANformål: land	LNF-område. På Neslandet: i) LNF-område med spredt boligbebyggelse og ii) Fritidsbebyggelse, iii) Friområde og iv) Område unntatt fra rettsvirkning (149).		
Bestander av anadrom laksefisk	22 km fra Surna (Nasjonalt laksevassdrag).		
Lakselus		Lusedata.no	
Lakserømming fra merder		Fiskeridirektoratet.no	
Landskap	Ingen spesielle.	Laksefakta.no	
Kulturminner/kulturmiljø	Neslandet: Bosetning-aktivitetsområde. Påvirkes ikke.	Sundal kommune. Kulturminnesok.no	
Tilstøtende arealer	I sjø: I sjø: Bruk og vern av sjø og vassdrag med tilhørende strandsone (6001)	Sundal kommune.	
Strandsone og lokale vassdrag	Strandsone berøres ikke.		
Klima	Liten påvirkning.		
Gyteområde	Ingen gyteområder i arealet.	Fiskeridirektoratet.no	
Naturvernområde	Ingen i sjø.		
Naturmangfold	Ingen relevante registreringer. Mange plantearter.	Naturbase.no	
<b>Helse og trivsel</b>			
Forurensning/bunn	Lite forurensning på bunn.	MOM-undersøkelser	
Forurensning/støy	Noe støy, jamfør bestemmelse.		
Forurensning/lys	Lite lyspåvirkning, jamfør bestemmelse.		
Friluftsliv, rekreasjon, tilgjengelighet	Ferdsl inntil 20 m og fiske inntil 100 m fra overflatestrukturer.	Forskrift FOR-2008-06-17-822	
Friluftsliv, strandsone	Strandsone noe berørt.		
Friluftsliv	Friluftsliv noe berørt. Noe fritidsbåtttrafikk i området.		
Folkehelse	Noe negativ påvirkning.		
<b>Næring og transport</b>			
Næringsliv og sysselsetting	Oppdrett gir arbeidsplasser.		
Ferdsls- og trafikksikkerhet	Hindrer ikke ferdsel.		
Havner	Ingen hindring for havner i nærheten.	Kr.sund og Normøre havn IKS.	
Kilenoter	Ingen registreringer i arealet.		
Fiske: aktive redskaper (reketrål)	Reketrålfelt i den NordØstlige delen av arealet. Avbøtende tiltak.	Fiskeridirektoratet.no	
Passive redskaper (gar, line, jukse)	Fiskefelt langs land i arealet. Avbøtende tiltak	Fiskeridirektoratet.no	
Låssettingplass (for sei, sild bl.a)	Ingen.	Fiskeridirektoratet.no	
<b>Infrastruktur</b>			
Teknisk infrastruktur	Det er vei i området. Landstrøm skal benyttes, se bestemmelser.	Sundal kommune.	
Tilgang til lokaliteten.			
<b>Risiko- og sårbarhetsvurdering</b>			
Skredfare/grunnforhold	Lav til moderat fare for jord- eller snøskred.	Skrednett.no	
Vær og vind	Lav til moderat bølgehøyde.		
Sjøstrøm	Har ikke data, antatt mest NordVestgående.	Sintef (SINMOD)	
Annet	Ingen		
<b>Samlet vurdering</b>			
	Egnet som oppdrettslokalitet, avbøtende tiltak må benyttes.		
	Positivt for kommunen/arbeidsplasser.		
	Noe negativt for friluftsliv.		
<b>Avbøtende tiltak:</b>	Samarbeid med fiskere for å finne plass til akvakulturfortøyninger.		
<b>Konfliktpotensiale</b>	Middels konfliktpotensiale.		

Konklusjon - oppsummering	De nye arealene tas inn i planen.		
---------------------------	-----------------------------------	--	--

<b>Areal i sjø.</b>	<b>Areal 3 Flerbruksområde: VKA03 1563 Rykkjem, Sunndal.</b>		
<b>Arealbeskrivelse</b>	Flerbruksareal vest for Rykkjem.		
<b>Lokalitetens formelle plassering</b>	Grunnlaget for opprettelsen av dette arealet er tidligere formelt godkjent av Sunndal kommune.		
<b>Hva er nytt i denne KU-en?</b>	Det er endringen med å markere og inkludere sannsynlig fremtidig fortøyningsareal som er grunnlaget for denne KU/ROS-analysen.		
<b>Formål i dag</b>	Bruk og vern av sjø og vassdrag med tilhørende strandsone (6001).		
<b>Forslag</b>	Endring til: Kombinerte formål i sjø og vassdrag med eller uten tilhørende strandsone NFFFA (6800). VKA.		
<b>Nytt arealformål</b>	Natur, Ferdsele Fiske Friluftsliv Akvakultur. xxx daa		
<b>Nytt areal</b>	Utvidelse av eksisterende areal, det meste til fortøyningsareal. Gammelt akvakulturareal (A) = xx daa Nytt areal flerbruksformål (NFFFA) = xx daa		
<b>Forslagsstiller</b>	Arbeidsgruppen: Sjøområdeplan Nordmøre		
<b>Oppdrettsformål</b>	Oppdrettsformål: unntatt laks, ørret og regnbueørret.		

Kart: Oversikt over nytt areal



Kart: Ta ut gammelt areal



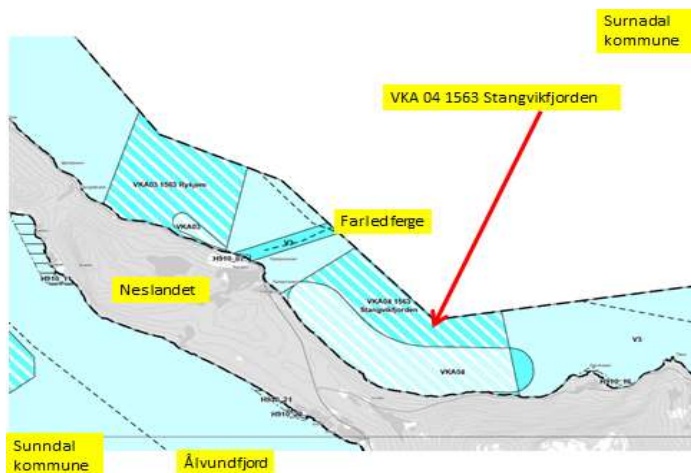
KONSEKVENsutredning			
TEMA	VURDERING	DATAKILDER	KONSEKVENS
<b>Miljø og naturressurser</b>			
PLanformål: land	Neslandet: i) LNF-område med spredt boligbebyggelse. Erverv (130) industriareal Vest av fergekai. Fritidsbebyggelse.		
Bestander av anadrom laksefisk	Nasjonalt laksefjord. Nasjonalt laksevassdrag - Surna.		
Lakselus		Lusedata.no	
Lakserømming fra merder		Fiskeridirektoratet.no Laksefakta.no	
Landskap	Ingen spesielle.	Sunndal kommune.	
Kulturminner/kulturmiljø	Neslandet: Funnsted., gravminne og Bosetning-aktivitetsområde. Påvirkes ikke.	Kulturminnesok.no	
Tilstøtende arealer	I sjø: Bruk og vern av sjø og vassdrag med tilhørende strandsone (6001) Kombinerte formål i sjø og vassdrag med eller uten tilhørende strandsone (6800)	Sunndal kommune. Sunndal kommune.	
Strandsone og lokale vassdrag	Strandsone berøres ikke.		
Klima	Liten påvirkning.		
Gyteområde	Ingen gyteområder i arealet.	Fiskeridirektoratet.no	
Naturvernområde	Ingen i sjø.		
Naturmangfold	Ingen relevante registreringer. Flere fuglearter.	Naturbase.no	
<b>Helse og trivsel</b>			
Forurensning/bunn	Lite forurensning på bunn.	MOM-undersøkelser	
Forurensning/støy	Noe støy, jamfor bestemmelse.		

Forurensning/lys	Lite lyspåvirkning, jmfør bestemmelse.		
Friluftsliv, rekreasjon, tilgjengelighet	Ferdsel inntil 20 m og fiske inntil 100 m fra overflatestrukturer.	Forskrift FOR-2008-06-17-822	
Friluftsliv, strandsone	Strandsone noe berørt.		
Friluftsliv	Friluftsliv noe berørt. Noe fritidsbåttreff i området.		
Folkehelse	Noe negativ påvirkning.		
<b>Næring og transport</b>			
Næringsliv og sysselsetting	Oppdrett gir arbeidsplasser.		
Ferdels- og trafikksikkerhet	Hindrer ikke ferdsel.		
Havner	Ingen hindring for havner i nærheten.	Kr.sund og Normøre havn IKS.	
Kilenoter	Ingen registreringer i arealet.		
Fiske: aktive redskaper (reketrål)	Reketrålfelt i den NordØstlige delen av arealet. Avbøtende tiltak.	Fiskeridirektoratet.no	
Passive redskaper (gar, line, jukse)	Fiskefelt langs land i arealet i NordVest. Avbøtende tiltak	Fiskeridirektoratet.no	
Låssettingplass (for sei, sild bl.a)	Ingen.	Fiskeridirektoratet.no	
<b>Infrastruktur</b>			
Teknisk infrastruktur	Det er vei i området. Landstrøm skal benyttes, se bestemmelser.	Sundal kommune.	
Tilgang til lokaliteten.			

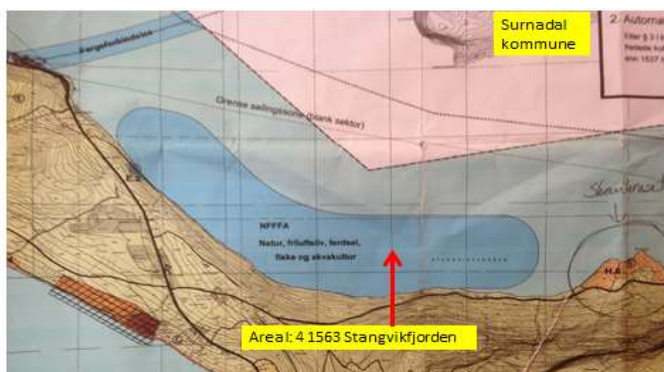
<b>Risiko- og sårbarhetsvurdering</b>			
Skredfare/grunnforhold	Lav til moderat fare for jord- eller snøskred.	Skrednett.no	
Vær og vind	Lav til moderat bølgehøyde.		
Sjøstrøm	Har ikke data, antatt mest NorVestgående.	Sintef (SINMOD)	
Kvitsektor	Kvitsektor fra Røkkem lykt. Flytende strukturer må unngås i kvitsektor.		
<b>Samlet vurdering</b>			
	Egnet som oppdrettslokalitet, avbøtende tiltak må benyttes.		
	Positivt for kommunen/arbeidsplasser.		
	Noe negativt for fritidsliv.		
<b>Avbøtende tiltak:</b>	Samarbeid med fiskere for å finne plass til akvakulturførtøyninger.		
<b>Konfliktpotensiale</b>	Middels konfliktpotensiale.		
<b>Konklusjon - oppsummering</b>	De nye arealene tas inn i planen.		

<b>Areal i sjø.</b>	<b>Areal 4 Flerbruksområde: VKA04 1563 Stangvikfjorden, Sundal.</b>		
<b>Arealbeskrivelse</b>	Flerbruksareal øst for Rykkjem.		
<b>Lokalitetens formelle plassering</b>	Grunnlaget for opprettelsen av dette arealet er tidligere formelt godkjent av Sundal kommune.		
<b>Hva er nytt i denne KU-en?</b>	Det er endringen med å markere og inkludere sannsynlig fremtidig fortøyningsareal som er grunnlaget for denne KU/ROS-analysen.		
<b>Formål i dag</b>	Bruk og vern av sjø og vassdrag med tilhørende strandsone (6001).		
<b>Forslag</b>	Endring til: Kombinerte formål i sjø og vassdrag med eller uten tilhørende strandsone NFFFA (6800). VKA		
<b>Nytt arealformål</b>	Natur, Ferdsl Fiske Friluftsliv Akvakultur. xxx daa		
<b>Nytt areal</b>	Utvidelse av eksisterende areal, det meste til fortøyningsareal. Gammelt akvakulturreal (A) = xx daa Nytt areal flerbruksformål (NFFFA) = xx daa		
<b>Forslagsstiller</b>	Arbeidsgruppen: Sjøområdeplan Nordmøre		
<b>Oppdrettsformål</b>	Oppdrettsformål: unntatt laks, ørret og regnbueørret.		

Kart: Oversikt over nytt areal



Kart: Ta ut gammelt areal





KONSEKVENSTREDNING			
TEMA	VURDERING	DATAKILDER	KONSEKVENNS
<b>Miljø og naturressurser</b>			
PLanformål: land	LNF-område. ii) Fritidsbebyggelse: Krav til bebyggelsesplan (112)		
Bestander av anadrom laksefisk	Nasjonal laksefjord. (Nasjonalt laksevassdrag - Surma		
Lakselus		Lusedata.no	
Lakserømming fra merder		Fiskeridirektoratet.no Laksefakta.no	
Landskap	Ingen spesielle.	Sundal kommune.	
Kulturminner/kulturmiljø	Funnsted.	Kulturminnesok.no	
Tilstøtende arealer	I sjø: Bruk og vern av sjø og vassdrag med tilhørende strandsone (6001) Kombinerte formål i sjø og vassdrag med eller uten tilhørende strandsone (6800)	Sundal kommune.	
Strandsone og lokale vassdrag	Strandsone berøres ikke.		
Klima	Liten påvirkning.		
Gyteområde	Ingen gyteområder i arealet.	Fiskeridirektoratet.no	
Naturvernområde	Ingen i sjø.		
Naturmangfold	Ingen relevante registreringer. Flere fiske- og fuglearter.	Naturbase.no	
Fjordkryssing hjort	Identifisert fjordkryssingplass over Todalsfjorden - Svinvika-Nausta. Påvirkes ikke.	Nibio.no v/Ø. Brekkum	
<b>Helse og trivsel</b>			
Forurensning/bunn	Lite forurensning på bunn.	MOM-undersøkelser	
Forurensning/støy	Noe støy, jamfør bestemmelse.		
Forurensning/lys	Lite lyspåvirkning, jamfør bestemmelse.		
Friluftsliv, rekreasjon, tilgjengelighet	Ferdsl inntil 20 m og fiske inntil 100 m fra overflatestrukturer.	Forskrift FOR-2008-06-17-822	
Friluftsliv, strandsone	Strandsone noe berørt.		
Friluftsliv	Friluftsliv noe berørt. Noe fritidsbåtttrafikk i området.		
Folkehelse	Noe negativ påvirkning.		
<b>Næring og transport</b>			
Næringsliv og sysselsetting	Oppdrett gir arbeidsplasser.		
Ferdsls- og trafikksikkerhet	Hindrer ikke ferdsel.		
Havner	Ingen hindring for havner i nærheten.	Kr.sund og Normøre havn IKS.	
Kilenoter	Ingen registreringer i arealet.		
Fiske: aktive redskaper (rekefjell)	Rekefjell midtfjords i den NordØstlige delen av arealet. Avbotende tiltak.	Fiskeridirektoratet.no	
Passive redskaper (gar, line, jukse)	Fiskefelt langs land i den Østlige deln av arealet. Avbotende tiltak	Fiskeridirektoratet.no	
Låssettingplass (for sei, sild bl.a)	Ingen.	Fiskeridirektoratet.no	
<b>Infrastruktur</b>			
Teknisk infrastruktur	Det er vei i området. Landstrøm skal benyttes, se bestemmelser.	Sundal kommune.	
Tilgang til lokaliteten.			
<b>Risiko- og sårbarhetsvurdering</b>			
Skredfare/ grunnforhold	Lav til moderat fare for jord- eller snøskred.	Skrednett.no	
Vær og vind	Lav til moderat bølgehøyde.		
Sjøstraum	Har ikke data, antatt mest NorVestgående.	Sintef (SINMOD)	
Annet	Ingen		
<b>Samlet vurdering</b>			
	Egnet som oppdrettslokalitet, avbotende tiltak må benyttes.		
	Positivt for kommunen/arbeidsplasser.		
	Noe negativt for fritidsliv.		
<b>Avbotende tiltak:</b>	Samarbeid med fiskere for å finne plass til akvakulturførtøyninger.		
<b>Konfliktpotensiale</b>	Middels konfliktpotensiale.		
<b>Konklusjon - oppsummering</b>	De nye arealene tas inn i planen.		